

INNEHÅLL

- 1st Värmetråg
- 1set Vibrationsdämpare
- 1set CUBE konsoler (Ingår ej med tråget - köps som extra tillbehör)
- 1st Trågadapter med låsskruv och packning
- 1st Lågeffekts värmekabel
- 1st Isolerad dräneringslang med slangband
- 1st Montageanvisning



ECO-ENERGY
DESIGN

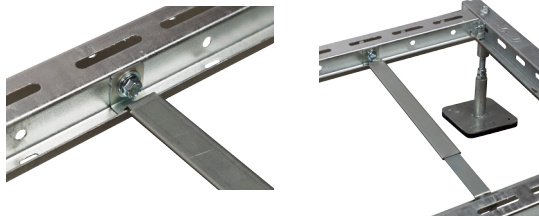


PERFEKT
TILL CUBE

Vid installation på CUBE stativ

Moment **A** – Montage av CUBE konsoler (Extra tillbehör, ingår ej med tråg)

Dräneringstråget behöver läggas på konsoler som fästs i CUBE stativets innerbalkar. Dra ut konsolbenen och tryck ned dem i innerbalkens profil.

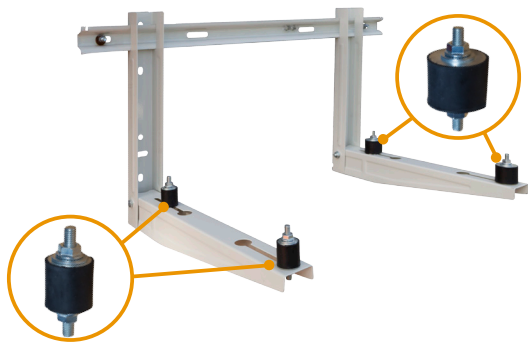


Vid behov, lås konsolen med
M8 skruv/mutter
(medföljer ej)

Vid nyinstallation av värmepump på väggkonsol/markstativ

Moment **A** – Montage av vibrationsdämpare

Dräneringstråget behöver 30mm utrymme mellan stativ/konsol och värmepump. Börja därför med att fästa vibrationsdämparna i stativet/konsolen där värmepumpens fötter ska stå. För ner den nedre gängstaven av vibrationsdämparen i stativet/konsolen och spänn åt den med hjälp av en planbricka och en mutter - gör detta med samtliga vibrationsdämpare. VIKTIGT! De tjocka vibrationsdämparna ska monteras på stativ/konsolens HÖGRA sida.



Bilden illustrerar placering av vibrationsdämpare - skruva ej fast de övre planbrickorna och muttrarna på vibrationsdämparna fören pumpen är på plats.

Vid eftermontering på befintlig värmepump på väggkonsol/markstativ

Verktyg: Shiftnyckel/13mm fast nyckel.

Demontera värmepumpens befintliga vibrationsdämpare och montera den nya vibrationsdämparen genom att föra ner den nedre gängstaven av vibrationsdämparen i stativet/konsolen och spänn åt den med hjälp av en planbricka och en mutter, dra åt muttrarna måttligt. Gör detsamma med resterande vibrationsdämpare. Lås inte muttrarna på ovansidan förrän tråget är placerat under värmepumpen.

Moment B – Fäst trågadaptorn

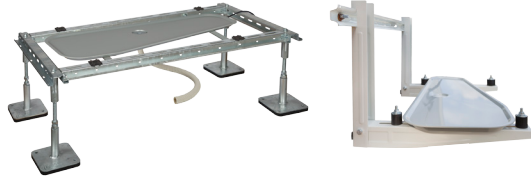
Innan du placerar dräneringstråget på stativet/konsolen så fäst trågadaptorn i tråget. VIKTIGT är att packningen är på OVANSIDAN av dräneringstråget. Spänn adaptorn med låsskruven.



Moment C – Montage av värmetråget

Vid nyinstallation av värmepump

Placera pancake mellan vibrationsdämparna på stativet/konsolen eller på Cube konsolerna, med trågadaptorn bakåt och kabeln till höger.



Vid eftermontering på befintlig värmepump

Innan du låser muttrarna på de främre vibrationsdämparna så placera dräneringstråget under pumpen genom att lätt luta pumpen bakåt och på så sätt öppna upp tillräckligt med plats för att föra in tråget framifrån.

Vid montage av Pancake 2 på dubbelläktare som står på ett CUBE stativ går det ibland att föra in tråget från sidan mellan fötterna på pumpen.

Det kräver att trågadaptorn inte är monterad. Montera i så fall på denna när tråget förts på plats under pumpen.



Moment D – montage av dräneringsslang & värmekabel (vid köp av kit)

1. Dra värmekabeln igenom trågadaptorn.
2. Trä värmekabeln genom dräneringsslangen (lättast med dragvajer) och för på slangen på trågadaptorn, lås därefter fast slangen med ett buntband. Fäst värmekabeln i trågets kabelfästen.

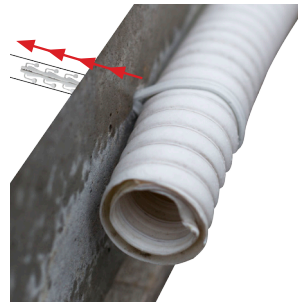


Montera de medföljande slangbanden. Dessa monteras med 400mm mellanrum med ett fall på ca 5°. Borra med 6mm borrh. Tryck därefter fast dräneringsslangen i dessa slangband. Dräneringsslangen till dagvattenbrunn, tex stuprör, extern stenkista eller till lämpligt avlopp inne i fastigheten.



Slangband

OBS: Ingen extra plugg behövs om du borrar i trä/betong/tegelvägg.



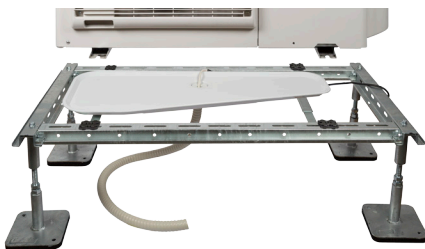
Vid nyinstallation av värmepump

Moment **E** – Montera värmepump

Montera nu utedelen på vibrationsdämparna genom att föra värmepumpens fötters hål till vibrationsdämparnas gängstavar. När pumpen har placerats så spänn fast den i vibrationsdämparna med planbrickor och muttrar.

● Centra med värmetrågets bakre vänster hörn.

Känn gärna efter på pumpens undersida så att samtliga dräneringshål täcks utav tråget när det lagts på plats!



Moment **F** – El-anslutning

Anslut anslutningskabeln till ett jordat vägguttag. Lämplig säkring är 10A/220 – 240v/50Hz

För dig med el behörighet kan anslutningskabeln stickpropp klippas bort och anslutas till värmepumpens yttre plint.



El-information

F = inkommande fas

N = inkommande nolla

J = inkommande Jord

Brun

Blå

Grön/Gul

